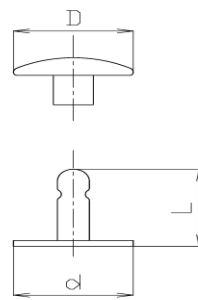
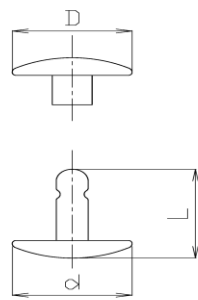


カシメサイズ表

両面カシメ

片面カシメ



材質A/鉄 B/真鍮

商品名	d mm	X	L mm	X	D mm	材質
小カシメ両面 6.0mm	6.0	X	6.0	X	6.0	A/B
小カシメ両面 7.5mm	6.0	X	7.5	X	6.0	A/B
小カシメ両面 9.0mm	6.0	X	9.0	X	6.0	A/B
小カシメ両面 10.5mm	6.0	X	10.5	X	6.0	A/B
中カシメ両面 6.0mm	7.0	X	6.0	X	7.0	A/B
中カシメ両面 7.5mm	7.0	X	7.5	X	7.0	A/B
中カシメ両面 9.0mm	7.0	X	9.0	X	7.0	A/B
中カシメ両面 10.5mm	7.0	X	10.5	X	7.0	A/B
大カシメ両面 7.0mm	9.0	X	7.0	X	9.0	A/B
大カシメ両面 8.5mm	9.0	X	8.5	X	9.0	A/B
大カシメ両面 10.5mm	9.0	X	10.5	X	9.0	A/B
大カシメ両面 11.5mm	9.0	X	11.5	X	9.0	A/B
大カシメ両面 12.5mm	9.0	X	12.5	X	9.0	A/B
大カシメ両面 14.5mm	9.0	X	14.5	X	9.0	A/B
大カシメ両面 16.5mm	9.0	X	16.5	X	9.0	A/B
大カシメ両面 18.5mm	9.0	X	18.5	X	9.0	A/B

小カシメ片面 5.5mm	6.0	X	5.5	X	6.0	A
小カシメ片面 7.0mm	6.0	X	7.0	X	6.0	A
小カシメ片面 8.5mm	6.0	X	8.5	X	6.0	A
小カシメ片面 10.0mm	6.0	X	10.0	X	6.0	A
中カシメ片面 5.5mm	7.0	X	5.5	X	6.0	A
中カシメ片面 7.0mm	7.0	X	7.0	X	6.0	A
中カシメ片面 8.5mm	7.0	X	8.5	X	6.0	A
中カシメ片面 10.0mm	7.0	X	10.0	X	6.0	A
大カシメ片面 6.5mm	9.0	X	6.5	X	8.0	A
大カシメ片面 8.0mm	9.0	X	8.0	X	8.0	A
大カシメ片面 10.0mm	9.0	X	10.0	X	8.0	A
大カシメ片面 12.0mm	9.0	X	12.0	X	8.0	A
大カシメ片面 14.0mm	9.0	X	14.0	X	8.0	A
大カシメ片面 16.0mm	9.0	X	16.0	X	8.0	A